


13^e grand Séminaire de rentrée
« Simone Veil »

Favoriser l'intégration scolaire : l'apport de la classe de langue-culture

P R O G R A M M E

mercredi 6 septembre 2017

Institut Français de Grèce – Auditorium Théo Angelopoulos

| | |
|---------------|---|
| 09h00 – 10h30 | Accueil des congressistes |
| 10h30 – 11h00 | Ouverture officielle du séminaire – Allocutions |
| 11h00 – 12h15 | Conférence inaugurale : « S'ouvrir à la littérature », trouver une langue Pierre Brunel , Académie des Sciences Morales et Politiques |
| 12h30 – 13h30 | Pause café  |
| 13h30 – 14h15 | Conférence plénière <i>Analyser et interpréter les sources exogènes et endogènes déterminant l'hétérogénéité scolaire : les nouveaux engagements des enseignants de langues-cultures</i> Pénélope Calliabetso , Université nationale et capodistrienne d'Athènes |

COMMUNICATIONS

La bande dessinée : fonction et usage dans une classe de FLE

Georgia Constantinou

Adopter une pédagogie systémique dans l'enseignement/apprentissage du français langue étrangère : pourquoi ? Comment ?

Hélène Mitsika

À la découverte des Intelligences Multiples pour l'enseignement du FLE au primaire

Vassiliki Boltzi

Pratiques pédagogiques des enseignants de langues étrangères face à des publics d'origine différente

Hélène Papadopoulou

Entraide et Solidarité : deux valeurs à cultiver dans le cadre de l'école pour une société humaine

Olga Daskalopoulou/Angeliki Georgakopoulou/Erie Liakou

Usbek et Rica en 3^e du collège : promouvoir les valeurs fondamentales de l'inclusion

Hélène Stavropoulou

COMMUNICATIONS

L'enfant et le rapport au savoir

Hélène Koukouli

Concevoir des modèles curriculaires adaptables aux professeurs de langue

Léonidas Partsanakis

Une piste pour comprendre l'élève en difficulté d'apprentissage : la contradiction entre « culture écrite » et « culture orale »

Kanella Menouti

FOS et formation professionnelle

Marina Pappa

Enseignant universitaire du Théâtre-monde francophone contemporain : enjeux didactiques, ressources et difficultés

Christina Oikonomopoulou

L'image du réfugié dans le roman français et francophone du XXI^e siècle

Dora Leontaridou

mercredi
14h30 - 18h00

Salle
A

Salle
B

mercredi
14h30 - 18h00

ATELIERS (45 min)

« J'apprends le français et je chante ! » : la chanson support pour des publics hétérogènes et outil pour l'intégration-cohésion scolaire et sociale

Maria Psylla

Salle
C

La classe créative : une réponse à l'hétérogénéité des motivations

Panagiota Kanta

Faire une pause active en classe : activités ludiques pour tout niveau (A1-C2)

Evangelia Katsogiannou

Apprendre en faisant : créer son album mobile en classe de FLE à partir d'un conte

Catherine Mavromara-Lazaridou

ATELIERS (45 min)

Les films comme support pédagogique : les outils mis à votre disposition par l'Institut Français de Grèce

Laëtitia Kulyk

Salle
D

Découvrir IFprofs : découvrez IFprofs, le réseau social pour les professionnels de l'éducation francophone, partagez vos envies pour nous aider à adapter le réseau grec à vos besoins, signalez-nous votre intérêt et souhait de faire partie des enseignants pilotes

Florence Saint-Ygnan

Les dispositifs de formation des enseignants en Grèce, état des lieux et avenir : pour une politique contractuelle de formation

Philippe Mogentale/Florence Saint-Ygnan

Exploiter le cinéma en classe de français

Christelle Bocchiardo

ATELIERS (1h30)

Potentiel des outils et des applications du Web 2.0. à l'élaboration des scénarios pédagogiques selon une approche socio-constructiviste

Chaïdo Natsi

Salle
EMI

Créons des activités interactives à l'aide du Scratch

Rania Lampou

mercredi

18h00 - 19h00

Auditorium Théo Angelopoulos

TABLE RONDE

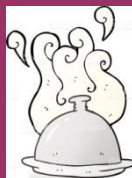
(en grec - traduction simultanée)

« Gérer les diverses difficultés en classe de langue-culture »

Modératrice : Pénélope Calliabetsou

Thérèse Fotiadou, conseillère pédagogique pour le français
Evita Michou, conseillère pédagogique pour le français
Léonidas Partsanakis, conseiller pédagogique pour le français
Fotini Reïssi, conseillère pédagogique pour le français
Chryssoula Tsigkri, conseillère pédagogique pour le français

19h00-21h30 : Institut Français de Grèce



Dîner

&



Soirée musicale

jeudi 7 septembre 2017

Institut Français de Grèce – Auditorium Théo Angelopoulos

09h00 – 10h30

Accueil des congressistes

10h30 – 11h30

Conférence plénière

Les ressources langagières des apprenants : facilitateur de l'intégration scolaire

Nathalie Auger

Professeur des universités en sciences du langage à l'Université Paul Valéry - Montpellier 3

jeudi
11h30 - 12h30

COMMUNICATIONS

La gestion du plurilinguisme et de l'hétérogénéité en classe de langue : l'accueil des enfants adolescents réfugiés et migrants

Charlotte Berquin

Liens entre pratiques d'enseignement et hétérogénéité d'élèves : une difficulté transformée en une opportunité (Présentation vidéo)

Eirini Kyriazi

Salle
A

COMMUNICATIONS

Le rôle de la formation des enseignants de langues dans le cadre de la politique linguistique européenne

Hélène Papadopoulou

Créativité et science en classe de FLE dans le projet « Playing with protons »

Rania Lampou

Salle
B

ATELIER (45min)

Exploiter le cinéma en classe de français

Christelle Bocchiardo

Salle
C

ATELIER (45min)

La révolution française : valeurs transculturelles

Nikoleta Andrikaki/Photini Pappariga

Salle
D

12h30 – 13h30

Pause café

Pause



| COMMUNICATIONS | | Salle A |
|---|-------------------|---------|
| <i>Le sens de l'école : le rôle modérateur des pratiques éducatives parentales</i> | Nadia Baatouche | |
| <i>Concours de la Francophonie : un grand défi de motivation pour nos élèves (Présentation vidéo)</i> | Catherine Pagoni | |
| <i>La traduction de l'erreur ou l'erreur de la traduction</i> | Vassiliki Sampani | |
| <i>L'enseignement du FLE, vecteur d'intercommunication</i> | Fotini Reïssi | |

| ATELIERS (1h30) | | Salle B |
|--|----------------|---------|
| <i>Médiations plurilingues et interculturelles et enjeux d'intégration : notions, clés, démarches et outils</i> | Muriel Molinié | |
| <i>Concevoir et animer un cours de niveau avancé dans une perspective actionnelle, pour favoriser l'intégration scolaire</i> | Hélène Mitsika | |
| <i>10 sur 10 – théâtre francophone en classe de FLE</i> | Jan Nowak | |

| ATELIERS (1h30) | | Salle C |
|--|-----------------|---------|
| <i>Le jeu dramatique et la diversité culturelle de la classe de langue</i> | Marina Vihou | |
| <i>La contribution de la classe de langue-culture à l'intégration scolaire : une autre manière de voir</i> | Maria Psaroudi | |
| <i>Comment gérer le « bruit » en classe de FLE ?</i> | Elisabeth Kripa | |

| ATELIER (3h) | | Salle EMI |
|--|-----------------------------------|-----------|
| <i>L'intégration de la web radio comme outil didactique en classe de FLE</i> | Michaël Gaupillat/Anouck Baudouin | |
| ATELIER (1h30) | | |
| <i>Comment favoriser l'intégration dans la classe de FLE grâce à des ressources et activités variées, dynamiques et collaboratives ?</i> | Nathalie Viala | |

| ATELIERS (1h30) | | Salle D |
|---|------------------------|---------|
| <i>Utiliser la méthode verbo-tonale de correction phonétique et les activités rythmiques pour apprendre une chanson française en cours de FLE</i> | Mariella Vitorou | |
| <i>Raconter comme un acteur... Une représentation théâtrale sous forme d'atelier</i> | Ioanna Gioti | |
| <i>Présentation d'un projet intitulé « La danse des quatre saisons »</i> | Stamatoula Makrypoulia | |

j e u d i

17h30 -
18h00

COMMUNICATION (VISIO-CONFÉRENCE)

Intégrer des élèves francophones en cours de français langue étrangère aux États-Unis : défis et possibilités

Fabrice Fresse

Salle
des
réunions
(1^{er} étage)

Auditorium Théo Angelopoulos

TABLE RONDE

(en grec - traduction simultanée)

« Η εκπαιδευτική ένταξη ευάλωτων, κοινωνικά, ομάδων στην ελληνική κοινωνία μέσα από την υλοποίηση στοχευμένων δράσεων »

Modératrice : Marina Vihou,

Professeure assistante au Département de Langue et Littérature françaises,
Université nationale et capodistrienne d'Athènes

Pavlos Haramis, vice-président de l'Institut de Politique Éducative

Georgia Athanassopoulou, conseillère pédagogique pour le français

Christos Parthénis, professeur assistant à l'Université nationale et capodistrienne d'Athènes

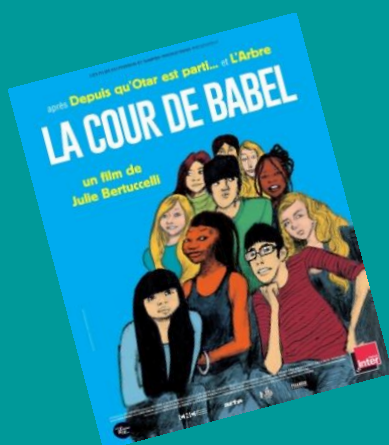
Éva Mourelatou, collaboratrice scientifique au Centre d'Éducation interculturelle

Voula Papayanni, collaboratrice scientifique au Centre d'Éducation interculturelle

J e u d i

18h00 - 19h00

19h00-20h30 : Institut Français de Grèce – Auditorium



Projection du documentaire *La cour de Babel* (2013),
réalisé par Julie Bertuccelli.

vendredi 8 septembre 2017

Institut Français de Grèce – Auditorium Théo Angelopoulos

16h30 – 17h30

Conférence plénière

Combiner les médiations plurilingues et interculturelles pour faire de la diversité culturelle un levier de l'intégration scolaire

Muriel Molinié

Professeur des universités en sciences du langage et didactique des langues et des cultures à l'Université Sorbonne Nouvelle-Paris 3

COMMUNICATIONS

Dyslexie et enseignement/apprentissage d'une langue étrangère

Charlotte Berquin

Littérature et questions interculturelles

Jaouad Serghini

Les stéréotypes en littérature de jeunesse : un outil au service de l'interculturel ?

Viviane Devrièsère/Christine Beaur

Salle

A

ATELIERS (45min)

La formation des enseignants pour une meilleure intégration des élèves allophones

Nathalie Auger

Salle

B

ATELIERS (45min)

S'ouvrir à la diversité culturelle dans « la Cour de Babel »

Vassiliki Bletsogianni

Lire pour connaître la langue-culture francophone

Anna Maria Crimi

Salle

C

ATELIER (1h30)

Conception d'activités de production écrite à partir de documents de presse

Hélène Mitsika

Salle

D

ATELIER (1h30)

Comment générer la motivation dans une classe de français ? Analyse des techniques d'animation et de différents types de supports pour motiver les enfants et les adolescents

Violaine Jamen

Salle

E

ATELIER (1h30)

Le jeu comme vecteur d'intégration scolaire à un public hétérogène de 4 à 8 ans

Aliki Tsoulou

Salle

F

**vendredi
17h30 - 19h00**

| | | |
|-------------|--|-------------------|
| 19h00-19h15 | Séance de Clôture | Auditorium |
| | <p>Pénélope Calliabetsov, Université nationale et capodistrienne d'Athènes Philippe Mogentale, Attaché de coopération éducative (IFG) Marina Vihou, Université nationale et capodistrienne d'Athènes Athéna Karathanou, Présidente de l'APF f.u.-Grèce Christos Nikou, Vice-président de l'APF f.u.-Grèce</p> | |

| | | |
|-------------|--|-------------------|
| 19h30-21h00 | ASSEMBLÉE GÉNÉRALE ET ÉLECTIONS | Auditorium |
| | | |

COMITÉ SCIENTIFIQUE

Pénélope Calliabetsov (Université nationale et capodistrienne d'Athènes, présidente), **Athéna Karathanou** (APF f.u.-Grèce, vice-présidente), **Christos Nikou** (APF f.u.-Grèce, Secrétaire général), **Philippe Mogentale** (Attaché de coopération éducative, membre), **Marie-Christine Anastassiadi** (Université nationale et capodistrienne d'Athènes, membre), **Marina Vihou** (Université nationale et capodistrienne d'Athènes, membre), **Georgia Athanassopoulou** (conseillère pédagogique pour le français, membre).

samedi 9 septembre 2017

Institut Français de Grèce

SALON DU LIVRE FLE